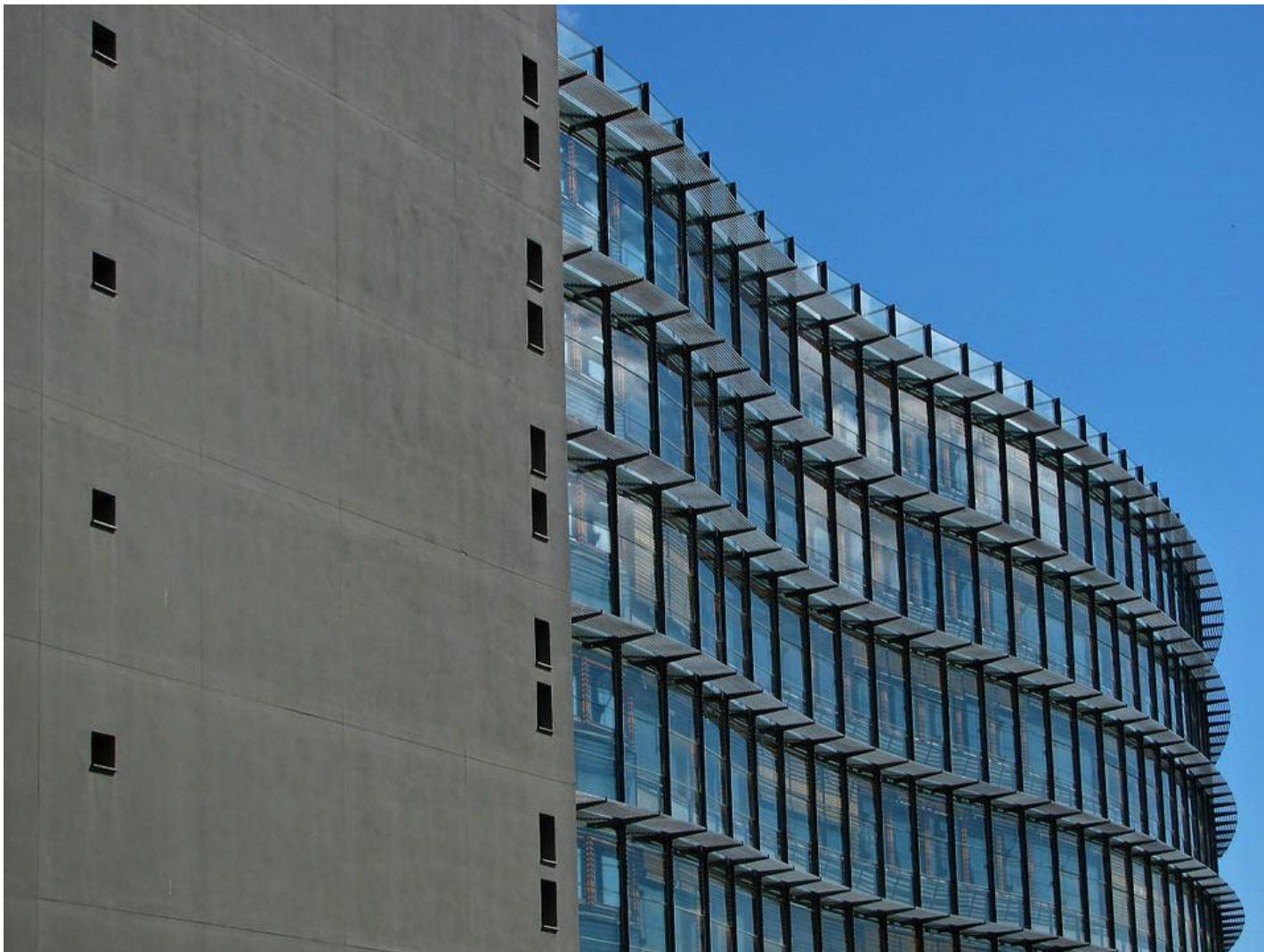


На Волоколамском шоссе построят новую гостиницу

06.09.2016



Элитный отель планируют возвести по адресу: Волоколамское шоссе, вл. 81, корп. 2.

Градостроительный план земельного участка был согласован на заседании Градостроительно-земельной комиссии Москвы 1 сентября.

— С верхней точки здания будет открываться панорамный вид на стрелку Москвы-реки и реки Сходни, а также на живописный природный ландшафт. Строительство гостиницы соответствует основному виду разрешённого использования земельного участка, — сообщили в пресс-службе Москомстройинвеста.

Сейчас на этой территории расположены производственные здания комбината строительных материалов площадью более четырёх тысяч кв. метров. Проект строительства новой гостиницы был разработан в рамках городской программы реновации производственных территорий. (иг)

Адрес страницы: <http://severnoe-tushino.mos.ru/rubric/detail/3686623.html>

[Управа района Северное Тушино](#)