



СЧЁТЧИКИ ВОДЫ МИФЫ И РЕАЛЬНОСТЬ

МИФ №1

? ПОВЕРКУ МОЖНО НЕ ПРОВОДИТЬ

✓ Реальность: поверка счётчика обязательна.

! Чем грозит: показания счётчиков, не прошедших поверку, не принимаются.

МИФ №2

? СРОКИ ПОВЕРКИ: 4 ГОДА И 6 ЛЕТ

✓ Реальность: поверка производится в сроки, указанные в паспорте счётчика (дата также указана в ЕПД).

! Чем грозит: переплатой за преждевременную поверку счётчика.

МИФ №3

? ПОВЕРКА И ТЕХОБСЛУЖИВАНИЕ ПРИБОРОВ УЧЁТА – ОДНО И ТО ЖЕ

✓ Реальность: техобслуживание это проверка работоспособности прибора, которая не является обязательной.

! Чем грозит: техобслуживание не влияет на сроки поверки.

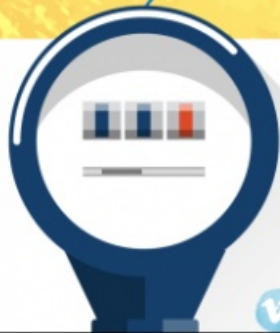
МИФ №4

? ПОВЕРКУ ДОЛЖНА ПРОИЗВОДИТЬ УПРАВЛЯЮЩАЯ ОРГАНИЗАЦИЯ

✓ Реальность: потребитель несёт полную ответственность за своевременную поверку счётчиков.

! Чем грозит: показания счётчиков, не прошедших поверку, не принимаются.

СЧЁТЧИК ЭЛЕКТРОЭНЕРГИИ



! Необходимо своевременно осуществить поверку или заменить электросчётчик на новый после истечения срока эксплуатации (указан в паспорте прибора и в личном кабинете на сайте mosenergoby.ru).

! Приборы учёта с истекшим сроком не могут использоваться при расчётах.



vk.com/dep_teh



facebook.com/depteh



twitter.com/dep_teh

УЗНАЙТЕ ПОДРОБНЕЕ:
WWW.DEPTEN.MOS.RU
+7 (495) 664-62-91

